

# むすび

就労継続支援 A 型事業所 むすび  
就労継続支援 B 型事業所 むすび  
就労移行支援事業所 むすび  
就労定着支援事業所 むすび

発行日：令和2年11月30日

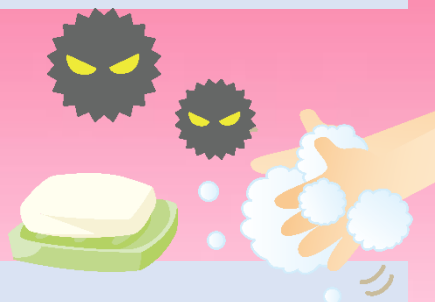
## 11月のイベント

移行支援では紅葉狩りに出かけました！！

11月7日移行支援のイベントで、シベールの工場見学と買い物を楽しみ、その後、南陽にある熊野大社まで紅葉狩りに行ってきました。紅葉が始まり木々の色が緑から黄色や赤に変わる所で、コントラストを楽しむ事が出来ました。職員の健康をお祈りしてくれる利用者の方や家族の健康をお祈りする方など様々な祈願をしていたようでした。昼食は、長井の道の駅で食べてきました。今後は、コロナやインフルエンザ等流行の兆しが見える中、外出を控え楽しいイベントを行っていく予定です。



## コロナ・インフルエンザ対策！



玄関には、サーモスカメラを設置し、体温測定を行っています。プラズマクラスター加湿空気清浄機を各事業所の休憩スペース、出入り口やホールに設置しています。送迎車にもプラズマクラスター空気清浄機を設置し換気などを行い走行しています。

手洗い・うがいの徹底を行い、先日は、全事業所の利用者の方、職員も手洗いチェッカーを行いました。

普段きちんと洗っているつもりでも、洗われていない箇所が一目で分かり、今後手を洗う時は、注意して洗う目安となりました。



各所に設置プラズマクラスター加湿空気清浄機



サーモスカメラで体温測定しています

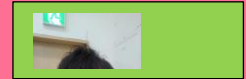


送迎車に設置してあるプラズマクラスター

手洗いチェッカーで洗い残しのチェックをしました。

移行支援で施設外就労に行っています！

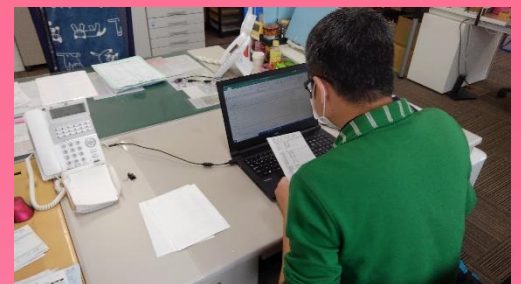
11月より移行支援で事務補助作業・清掃作業の施設外就労を行っています。これまで移行支援で訓練を行い、身に付けてきたスキルを活かし実践で作業を行い働く意識を高めて行ける様に支援をしていきたいと思えます。12月からは、タイピングの施設外就労も行っていく予定です。



玄関清掃



洗面台清掃



12月1日より相談支援事業所が開設になりました！

12月より相談支援専門員として従事する本間です。11月まではB型事業所の管理者兼サービス管理責任者として勤務していましたが、初めて従事する仕事の為、不慣れな部分が多いと思いますが、利用者様の生活に寄り添い、理想の地域生活に近づく為のお手伝いが出来たらと考えております。生活をしていく中で、相談したいことがありましたら、お気軽にご連絡いただくと幸いです。宜しくお願い致します。



本間 優治

見学・体験のご相談はお気軽にどうぞ！！

TEL：0237-84-1566

FAX：0237-84-7880

E-mail [info@social-try.jp](mailto:info@social-try.jp)

HP <https://www.socil-try.jp/>

〒991-0041

寒河江市大字寒河江塩水4-1

株式会社 ソーシャルトライ