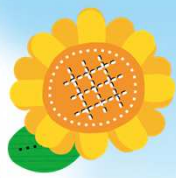
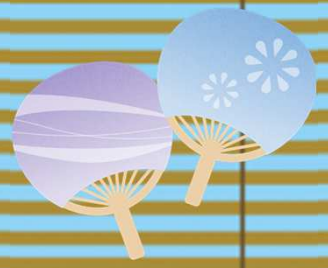


むすび



8月



就労継続支援A型事業所
 就労継続支援B型事業所
 就労移行支援事業所
 就労定着支援事業所
 相談支援事業所

むすび
 むすび
 むすび
 むすび
 むすび

発行：令和3年8月30日

ソーシャルトライからのお知らせ

お知らせ

NEW 自立訓練OPEN

令和3年9月1日より、自立訓練を開設致します。見学も随時受付しております。

詳細はお電話・メール等でソーシャルトライまでお問い合わせ下さい。



オープンスクール開校

令和3年9月23日(祝日)

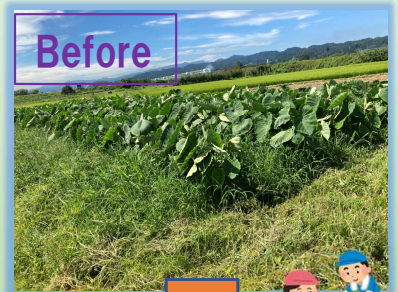
9時45分より、オープンスクールを開校致します。A型・B型・移行支援各事業所の体験・ご相談ができます。ご予約が必要となりますので、詳細はソーシャルトライまでお問い合わせ下さい。

皆様のご参加を心よりお待ちしております。

除草作業

8月は除草のお仕事依頼を頂きました。病気の為、お墓の除草を代わりにやってほしいとのご依頼。お盆前は雨天の日が多く、雨の隙間を縫って綺麗に除草。又、複数人が共同で管理している里芋畑の除草も、30度を超える炎天下で小まめな水分補給と休息をしながら、サッパリと完了です。

Before



After



A型



惣菜製造・梱包作業



地元飲食店様からのご依頼で、お惣菜の真空パック詰めを行っています。ご飯との相性抜群の佃煮です♪
衛生面に細心の注意を払い、計量も慎重に行います。
出来上がった製品は、道の駅などで販売されます。



B
型

募集中!

利用者募集中



移行支援

世の中コロナ禍で大変な時期ではありますが、移行支援では利用者さん達が毎日元気に訓練に励んでいます。8月も2名の利用者さんが卒業し、社会で活躍する事となりました。

利用者さんの卒業に伴い、移行支援の定員に空きがございます。見学のご希望やお問い合わせ等がありましたらお気軽にお申し付け下さい。

体験・見学のご相談はお気軽にどうぞ



▶ お問い合わせはこちら

- TEL : 0237-84-1566
- FAX : 0237-84-7880
- Mail : socialtry@ic-net.or.jp

※ホームページのお問い合わせフォームもご利用ください

〒991-0041

山形県寒河江市大字寒河江字塩水4-1

株式会社ソーシャルトライ

HP : <https://www.social-try.jp/>
スマートフォン・タブレットからも
ご覧いただけます

