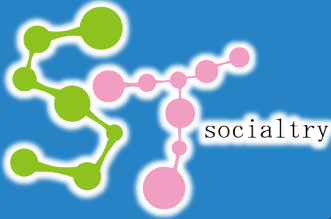


# 『発達障害プログラム』を 始めました！！



◎**発達障害とは**…原因は、心ではなく、脳機能の偏りにあると言われています。家庭環境や親の養育、本人の性格ではありません。対人関係、社会性の困難さや、コミュニケーションの困難さ、こだわりが強い、感覚の偏りがある等、さまざまな問題を抱えています。なお発達障害は、複数の障がいが重なって現れることもありますし、障がいの程度や年齢（発達段階）生活環境などによっても症状は違ってきます。発達障害は多様であることを理解しなくてはなりません。

その1. 細分化されたカリキュラム  
で個性に合わせた対応

◎ **一人一人に合わせた相談**を行い、  
どんなカリキュラムで一日を過ごすか一緒に考えます。

時間割（時間割は一例であって変動します）

		月	火	水	木	金
9:30		朝礼・ラジオ体操	朝礼・ラジオ体操	朝礼・ラジオ体操	朝礼・ラジオ体操	朝礼・ラジオ体操
9:45	1コマ	組立・自主学習	組立・自主学習・施設外就労	組立・自主学習・施設外就労	組立・自主学習・施設外就労	組立・自主学習
	(5分)	休憩	休憩	休憩	休憩	休憩
10:55	2コマ	組立・自主学習	組立・自主学習・施設外就労	組立・自主学習・施設外就労	組立・自主学習・施設外就労	組立・自主学習
11:45	(1時間)	昼休憩	昼休憩	昼休憩	昼休憩	昼休憩
12:45	(10分)	マインドフルネス	マインドフルネス	マインドフルネス	マインドフルネス	マインドフルネス
12:55	3コマ	メントレ PC	PC ワークサンプル	基礎教養 SST	就労実践 GW	PC 体力
	(5分)	休憩	休憩	休憩	休憩	休憩
14:10	4コマ	メントレ LST	体力 ビジネス	体力 基礎教養	就労実践 PC	ワークサンプル ビジネス
15:25		清掃	清掃	清掃	清掃	清掃
15:45		帰宅・送迎	帰宅・送迎	帰宅・送迎	帰宅・送迎	帰宅・送迎

※略称   メントレ：メンタルトレーニング   体力：体カトレーニング   PC訓練：パソコン訓練   GW：グループワーク  
SST：ソーシャルスキルトレーニング   LST：ライフスキルトレーニング   ビジネス：ビジネスマナー

カリキュラム：組立作業や施設外就労で工賃が発生します。障がい特性に合わせ**個別対応の相談**を行っており、ビジネスマナーやSST(ソーシャルスキルトレーニング)、JST(ジョブスキルトレーニング)、LST(ライフスキルトレーニング)といった**コミュニケーションスキル**、Word、Excelなどの**パソコン訓練**をメインにカリキュラムに沿って訓練を行っています。

「むすび食堂」の給食



おいしい給食を200円で  
注文することができます

障害に合わせた授業



訓練室やオープンフロアで勉強  
しやすい環境を整えています

寒河江、西村山郡、  
山辺中山、天童など  
近隣の市町村へ送迎車が  
お迎えに行きます。

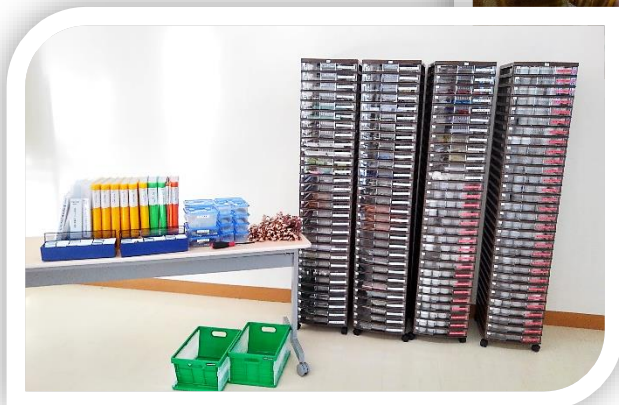
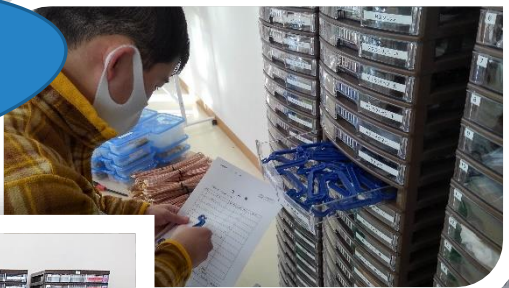
※車のない方、公共交通機関がない方に  
限ります



送迎車で近隣まで



その2. 職業上の課題を克服する  
為の支援ツールの導入



独立行政法人 高齢・障害・求職者雇用支援機構で  
開発された『**幕張ワークサンプル**』を導入しました。  
このワークサンプルツールを利用しながら、様々な  
作業の疑似体験を行い、個々の作業遂行力の向上や  
障害の補完方法の活用役立っています。

その3. パソコン訓練のその先へ。  
就活のための資格の取得

日本情報処理検定協会（日検）の  
試験会場校としての指定を受け、  
移行支援に通いながら就職に役立つ**パソコン試験を受験**することができます。  
Word、Excel、スピードなど、個々に合わせた訓練を行っています。



令和2年度 受験者数 12名  
16種目合格！！



その4. 就職後のサポート。  
移行利用後は定着支援へ

一般企業に就職後6か月間は、移行  
支援で就労定着サポートを行います。  
「仕事でミスが出るようになってしまった」  
「こんな事があったけれども  
会社には言いづらい…」  
というような就職してからの**悩みや相談**  
を定期的に面会して、事業主さまとの  
間に入り支援していきます。  
就職後6か月後は、希望に応じて  
**就労定着支援事業所むすび**へ。  
最大3年間引き続きサポート  
していきます。



その5. 移行支援むすびで  
利用者目線での支援を考える

週5日通うのが無理な方のために、  
本人の希望を聞きながら、**カリキュラム**や  
**個室での訓練**などを行っています。  
話すのが苦手な方、自分の思いが伝えられない方、  
そんな方々にできることを増やしていく。  
それが**むすびの支援**です。

見学・体験のご相談はお気軽にどうぞ♪



株式会社ソーシャルトライ

就労移行支援事業所むすび

TEL 0237-84-1566

FAX 0237-84-7880

HP:<https://www.social-try.jp>