

就労継続支援B型事業所 地域協働活動報告

◇活動目的◇

利用者の多様な働く意慾に応えつつ、就労を通じて地域住民との繋がり・地域活性化・地域課題の解決に取り組んでいきます

令和3年6月の取り組み

グループ企業であるNPO法人あじさいの請負契約業務と、地元農家様の農園でさくらんぼ箱折り作業、地元飲食店様の惣菜製造作業を行いました

機能訓練室清掃

機能訓練室の清掃を実施。掃除機・モップを使用して、フロアの隅々まで清掃を行っています。



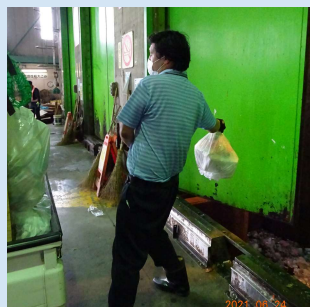
あじさい本社・保育園・交流館清掃

本社・関連施設の清掃を実施。保育園の園児用トイレも隅々まで清掃を行っています。



ゴミ集配

関連施設のゴミを回収し、クリーンセンターへ運搬。6月は気温も上がり大変な作業ですが、利用者さんは頑張って作業しています。



さくらんぼ箱折り

地元農家さんの農園でさくらんぼの箱折り作業を行っています。6月は繁忙期の為、多くの箱を作成しました。



惣菜製造

地元飲食店様の惣菜（佃煮）の製造・真空パック詰めを行っています。製造した品物は道の駅等で販売されます。

